

- Corbeille
- dossier comptable 1
- dossier commercial 1
- dossier immo. 1
- Sage 100 Serveur i7 v18.10**

Gestionnaire de serveur

Gestionnaire de serveur ▸ Tableau de bord

Gérer Outils Afficher Aide

Tableau de bord

- Serveur local
- Tous les serveurs
- Services de fichiers et d... ▸

Rôles et groupes de serveurs
Rôles : 1 | Groupes de serveurs : 1 | Nombre total de serveurs : 1

Services de fichiers et de stockage	Serveur local	Tous les serveurs
1	1	1
<ul style="list-style-type: none"> Facilité de gestion Événements Performances Résultats BPA 	<ul style="list-style-type: none"> Facilité de gestion Événements Services Performances Résultats BPA 	<ul style="list-style-type: none"> Facilité de gestion Événements Services Performances Résultats BPA

- Corbeille
- dossier comptable 1
- dossier commercial 1
- dossier immo. 1
- Sage 100 Serveur i7 v18.10

Sage 100 Serveur i7 v18.10

Outils d'application

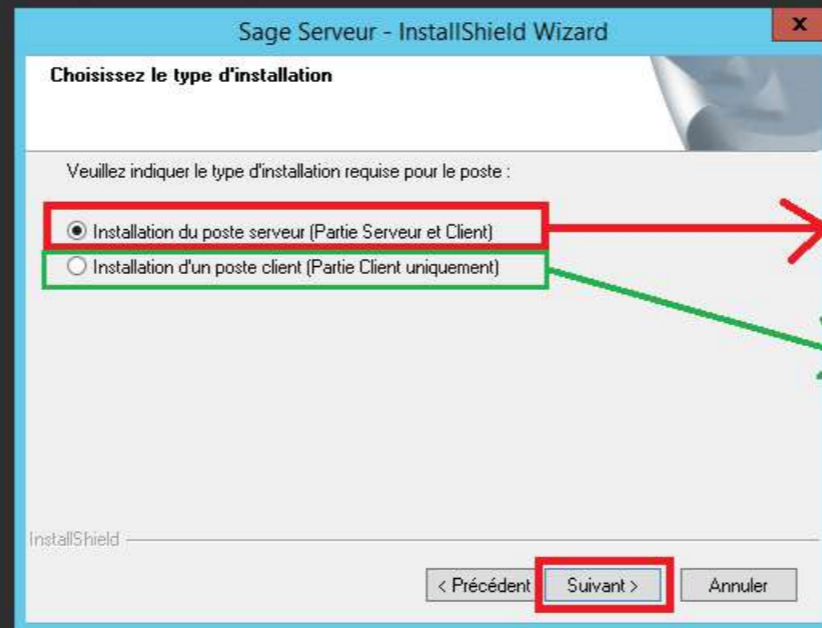
Fichier Accueil Partage Affichage Gestion

Sage 100 Serveur i7 v18.10

Rechercher dans : Sage 100 Se...

Nom	Modifié le	Type	Taille
setupdir	07/09/2017 21:37	Dossier de fichiers	
_Setup.dll	10/05/2028 01:27	Extension de l'application	326 Ko
data1	23/11/2015 11:19	Fichier CAB	3 841 Ko
data1.hdr	23/11/2015 11:19	Fichier HDR	140 Ko
data2	23/11/2015 11:19	Fichier CAB	59 419 Ko
ISSetup.dll	23/11/2015 11:18	Extension de l'application	549 Ko
layout.bin	23/11/2015 11:19	Fichier BIN	1 Ko
setup	23/11/2015 11:18	Application	391 Ko
setup	15/11/2011 12:24	Paramètres de configuration	1 Ko
setup.inx	23/11/2015 11:18	Fichier INX	294 Ko

10 élément(s) 1 élément sélectionné 390 Ko



Installation à faire sur le serveur

Installation à faire sur vos ordinateurs

- Corbeille
- dossier comptable 1
- dossier commercial 1
- dossier immo. 1
- Sage 100 Serveur i7 v18.10

Sage Serveur - InstallShield Wizard

Choisissez le protocole de connexion

Veillez choisir le protocole de connexion du poste client au poste serveur :

- Protocole NetBEUI
- Protocole TCP/IP

InstallShield

< Précédent Suivant > Annuler



Corbeille



dossier
comptable 1



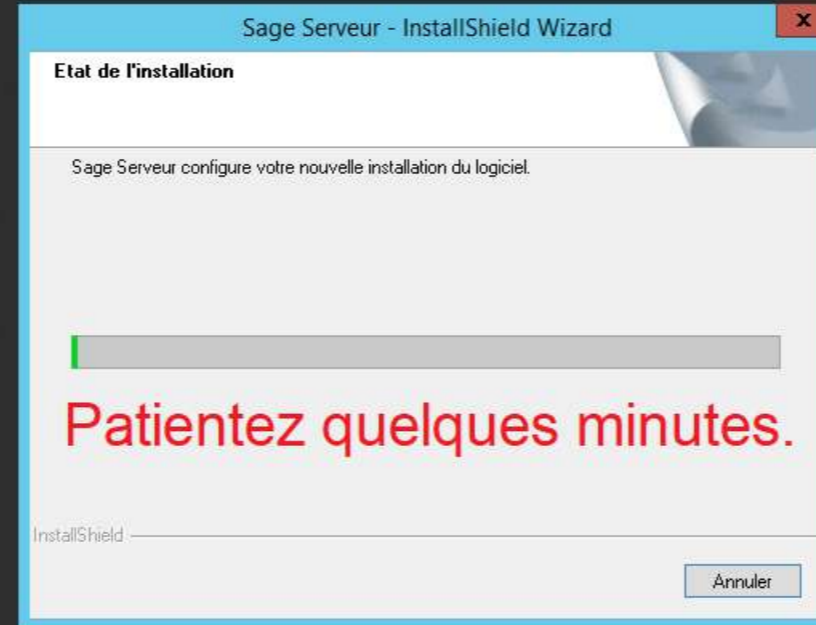
dossier
commercial 1



dossier immo. 1



Sage 100 Serveur
i7 v18.10



Windows Server 2012 R2

Corbeille

dossier comptable 1

dossier commercial 1

dossier immo. 1

Sage 100 Serveur
i7 v18.10

Sage Serveur - InstallShield Wizard

Etat de l'installation

Sage Serveur configure votre nouvelle installation du logiciel.

InstallShield

Question

?

Sage Serveur a créé une exception dans le pare-feu Windows pour l'accès en mode Client/serveur.
Voulez-vous activer le port TCP/IP de Sage Serveur ?

Oui Non

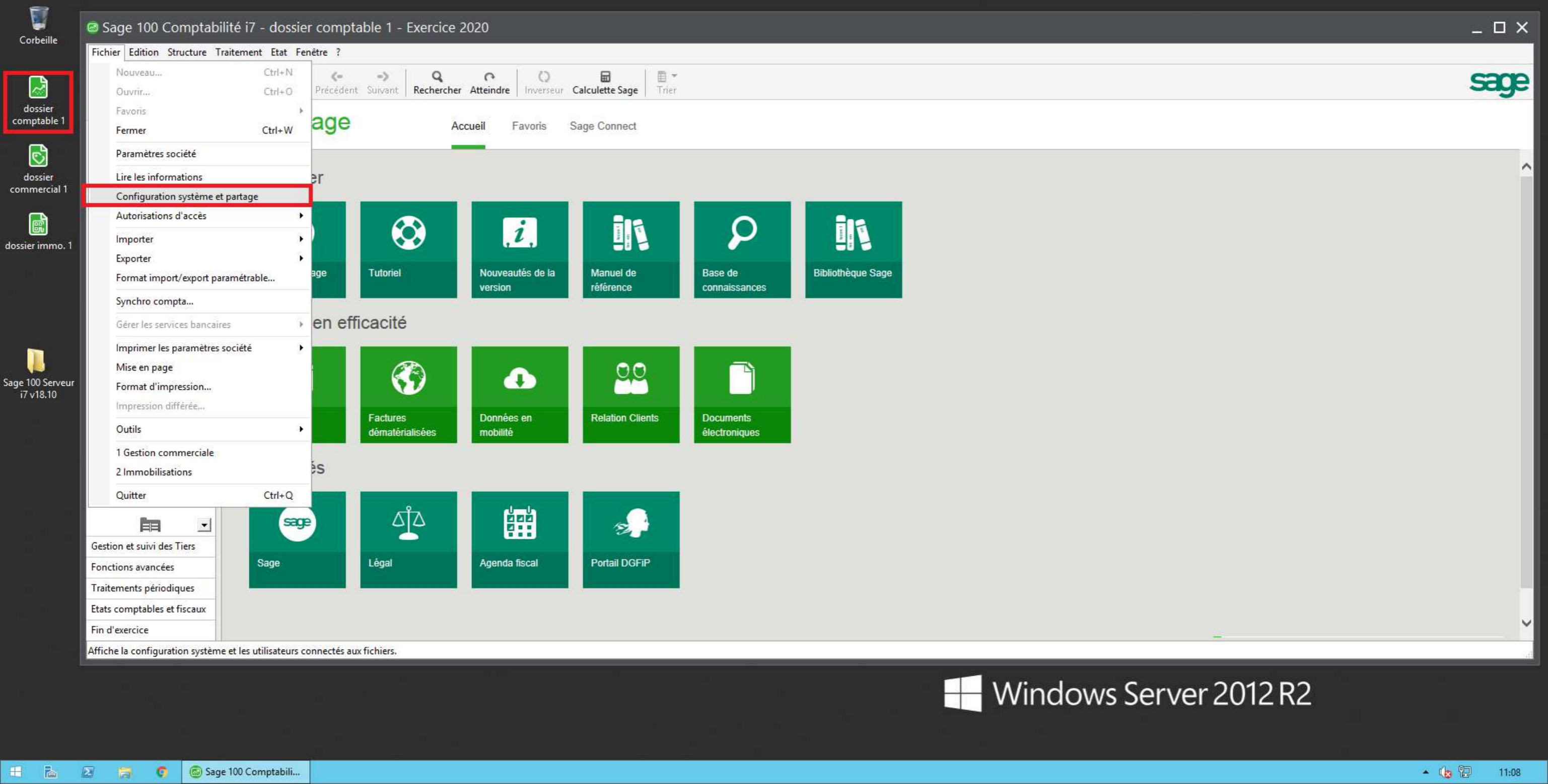
- Corbeille
- dossier comptable 1
- dossier commercial 1
- dossier immo. 1
- Sage 100 Serveur i7 v18.10

Sage Serveur - InstallShield Wizard

InstallShield Wizard terminé

L'installation de Sage Serveur - Partie Serveur - a été réalisée avec succès !
La partie Client de Sage Serveur doit être installée sur chaque poste de travail.

< Précéder **Terminer** Annuler



- Corbeille
- dossier comptable 1
- dossier commercial 1
- dossier immo. 1
- Sage 100 Serveur i7 v18.10

- Nouveau... Ctrl+N
- Ouvrir... Ctrl+O
- Favoris
- Fermer Ctrl+W
- Paramètres société
- Lire les informations
- Configuration système et partage**
- Autorisations d'accès
- Importer
- Exporter
- Format import/export paramétrable...
- Synchro compta...
- Gérer les services bancaires
- Imprimer les paramètres société
- Mise en page
- Format d'impression...
- Impression différée...
- Outils
- 1 Gestion commerciale
- 2 Immobilisations
- Quitter Ctrl+Q

er

age

Tutoriel Nouveautés de la version Manuel de référence Base de connaissances Bibliothèque Sage

en efficacité

Factures dématérialisées Données en mobilité Relation Clients Documents électroniques

Sage Légal Agenda fiscal Portail DGFIP

- Gestion et suivi des Tiers
- Fonctions avancées
- Traitements périodiques
- Etats comptables et fiscaux
- Fin d'exercice

Affiche la configuration système et les utilisateurs connectés aux fichiers.



Saisie des écritures

- Ajout d'une pièce
- Visualisation/modificatio...
- Saisie des opération...
- Saisie des écritures
- Recherche d'écritures
- Journaux de saisie
- Créer un compte général
- Gestion et suivi des Tiers
- Fonctions avancées
- Traitements périodiques
- Etats comptables et fiscaux
- Fin d'exercice

Configuration système et partage

Système Utilisateurs

Fichier comptable (1)

Informations sur le fichier

Fichier dossier comptable 1.mae
Emplacement C:\Users\Desktop\dossier comptable 1.mae

Taille 1 503 Ko
Espace libre 109 Ko, soit 7 %

Accès client/serveur

Type d'accès Mono-utilisateur
Utilisateur(s) connecté(s) Mono-utilisateur
Mode d'accès Multi-utilisateurs
Serveur Sage Serveur Windows v 18.10

Fermer



Actualités

- Sage
- Légal
- Agenda fiscal
- Portail DGFIP

Montant en EURO